

Département de l'Eure  
**COMMUNE LE PERREY, FOURMETOT**

Impasse de Josapha

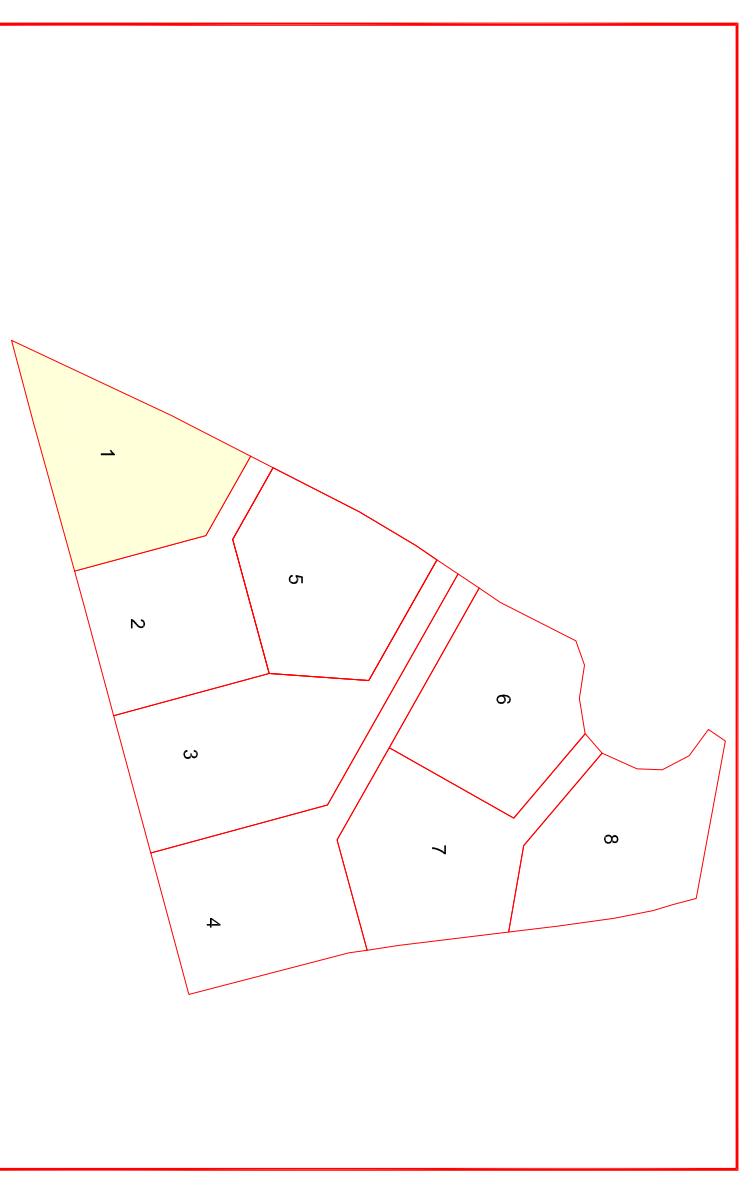
Propriété des Consorts **DUCHENE**

lot n°1

Cadastrée Section ZI n°49p

Superficie mesurée 1063m<sup>2</sup> environ

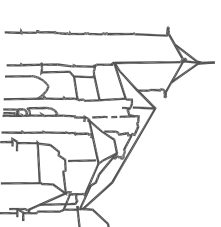
**PLAN D'ENSEMBLE**



# PLAN DE VENTE PROVISOIRE

Dressé le : 6 mars 2023

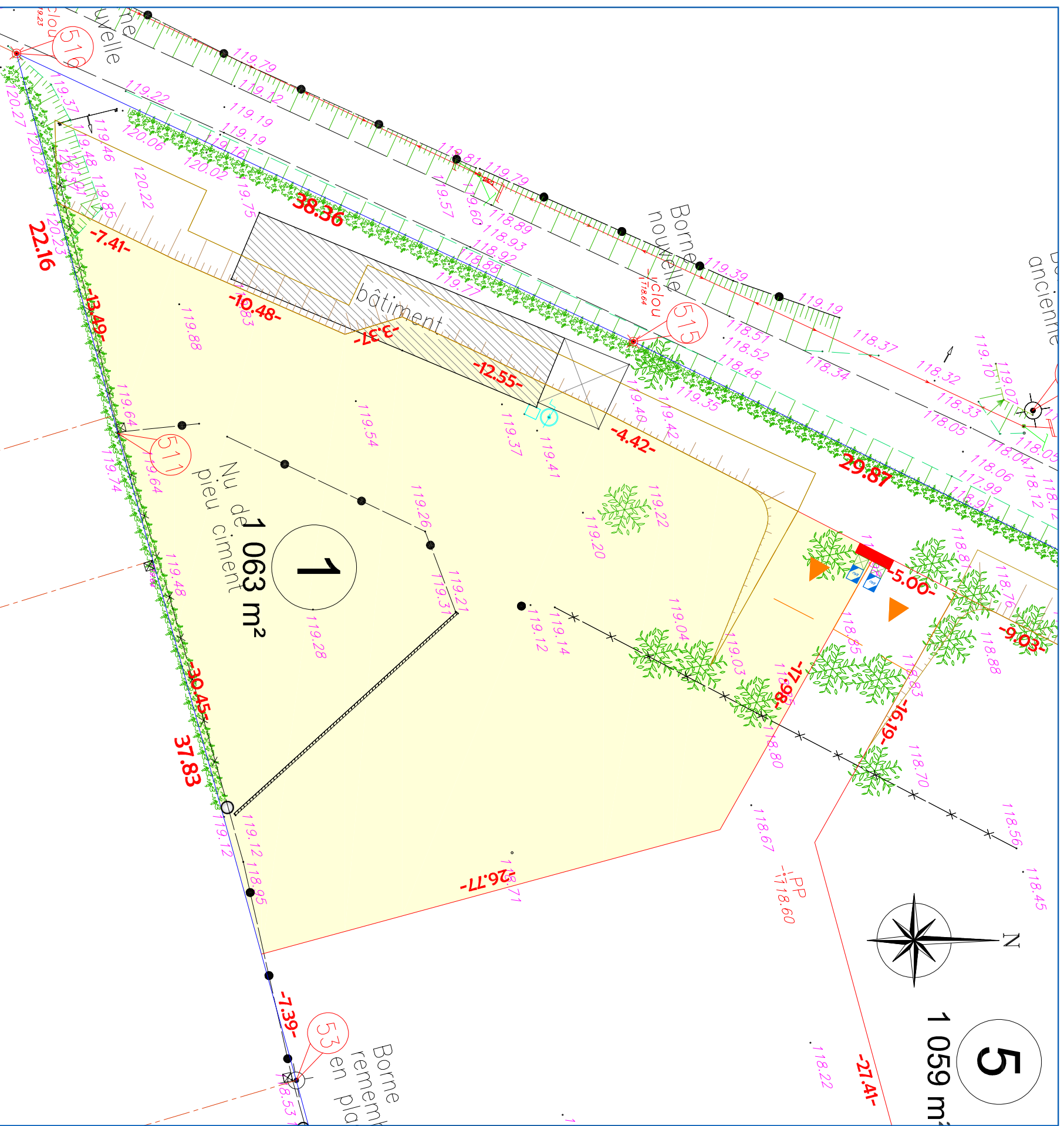
Borné le :



**Dossier: PA230050**










5, Rue des Temps Modernes  
27500 PONT-AUDEMER  
Tél : 02.32.41.12.23  
pontaudemer@euclyd.fr  
www.euclyd-eurotop.fr



NOTA :

- Avant toute utilisation des repères, la concordance entre le plan et les points implantés sur le terrain devra être vérifiée.
- les limites parcellaires et les surfaces sont données à titre indicatif. Elles seront définies après bornage par le géomètre-expert de l'opération.
- Il est recommandé aux acquéreurs de faire réaliser une étude géotechnique sur le terrain pour définir l'adaptation au sol de leur future construction.

LEGENDE

-  Boite de branchement eau potable
  -  Coffret CIBE
  -  Boite de branchement Télécom
- N.B. Les positions des réseaux et branchements sont données à titre indicatif.  
L'emplacement des branchements devra être vérifié par le constructeur avant dépôt du permis de construire et réalisation de la construction.
-  Localisation **obligatoire** entrée charretière (à la charge des acquéreurs)
  -  Limite de propriété
  -  Limite nouvelle
  -  Altitude du Terrain Naturel