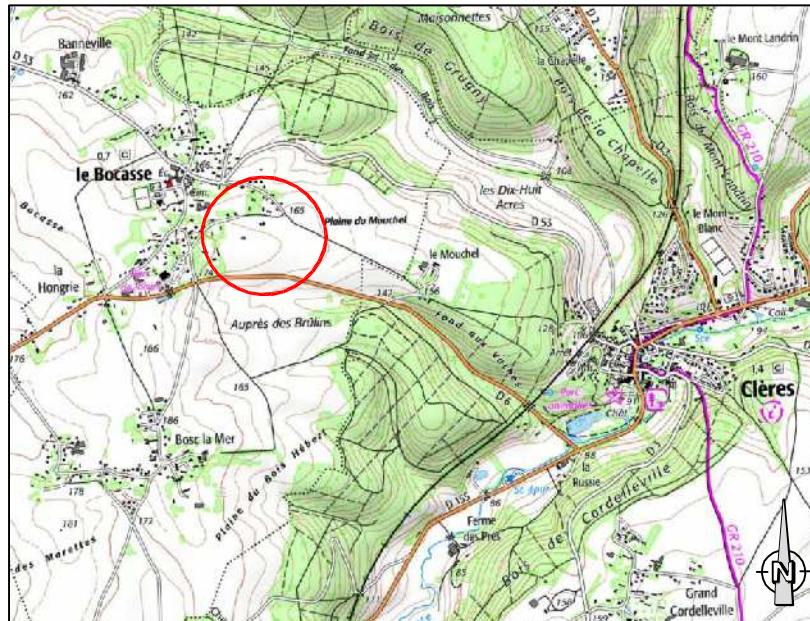


# Le BOCASSE -76- Chemin de la Ferme

Lotissement de 14 terrains à bâtir

*DOCUMENT PROVISOIRE LOT N°4*

## PLAN DE SITUATION



## PLAN D'ENSEMBLE



# DOCUMENT PROVISOIRE LOT N°4

GE360 SANTUS JUMENTIER QUINIOU FOUCHER  
ZAC Plaine de la RONCE - 1042 Rue Augustin FRESNEL 76230 BOIS GUILLAUME  
TEL : 02-35-70-54-60 FAX : 02-35-15-28-45 E-MAIL : geometres@ge360.fr

Le BOCASSE -76-  
Chemir. de la Ferme  
lotissement de 14 terrains à bâtir  
GEPPEC  
24810

Les cotes de niveaux, la position des réseaux et des branchements sont données à titre indicatif et pourront être modifiées au cours des travaux

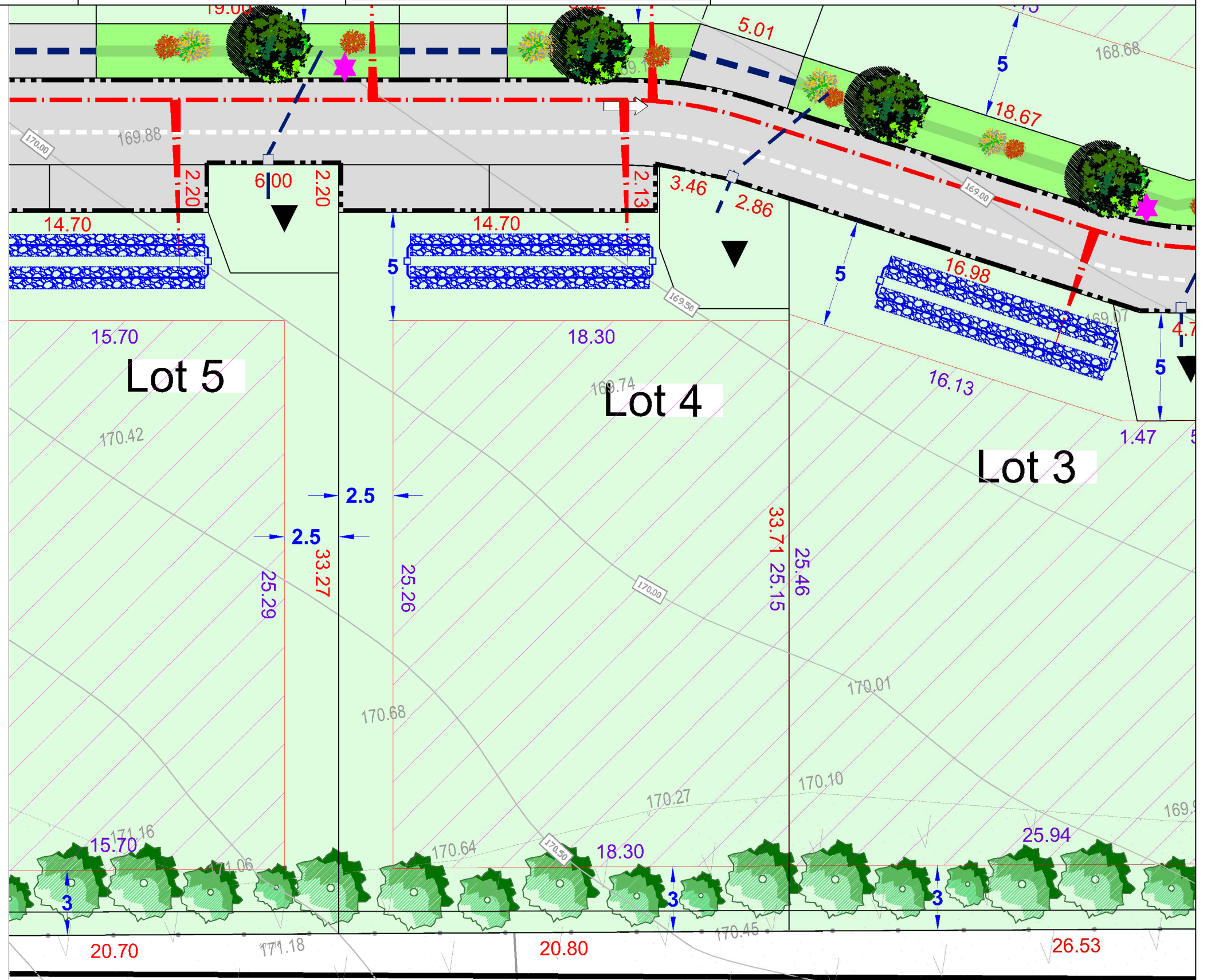
Seul les plans de vente définitifs auront valeur juridique.

Juillet 2023



## LEGENDE

- Zone de constructibilité autorisée et réglementée (voir PLUi et règlement écrit)
- Voirie en enrobé
- Marquage piéton
- Bordure T1
- Espace verts
- Noue
- Haie à charge acquéreur
- Arbres Arbustes
- Réseaux divers
- Branchement réseaux divers
- Candélabres
- Réseau EP
- Trop Plein EP
- Ouvrage de gestion des eaux pluviales parcellaires, à la charge des futurs acquéreurs (position indicative)
- 23.68 Côte emprise de constructibilité
- 23.68 Côte parcellaire



NOTA : Epandage EU individuel sur la parcelle à charge des acquéreurs  
La position des branchements est donnée à titre indicatif

Echelle 1/200