

Le BOCASSE -76- Chemin de la Ferme

Lotissement de 14 terrains à bâtir

DOCUMENT PROVISOIRE LOT N°13

PLAN DE SITUATION



PLAN D'ENSEMBLE



DOCUMENT PROVISOIRE LOT N°13

GE360 SANTUS JUMENTIER QUINIOU FOUCHER
 ZAC Plaine de la RONCE - 1042 Rue Augustin FRESNEL 76230 BOIS GUILLAUME
 TEL : 02-35-70-54-60 FAX : 02-35-15-28-45 E-MAIL : geometres@ge360.fr

Le BOCASSE -76-
 Chemin de la Ferme

lotissement de 14 terrains à bâtir
 GEPPEC
 24810

Les cotes de niveaux , la position des réseaux et des branchements
 sont données a titre indicatif et pourront être modifiées au cours des travaux

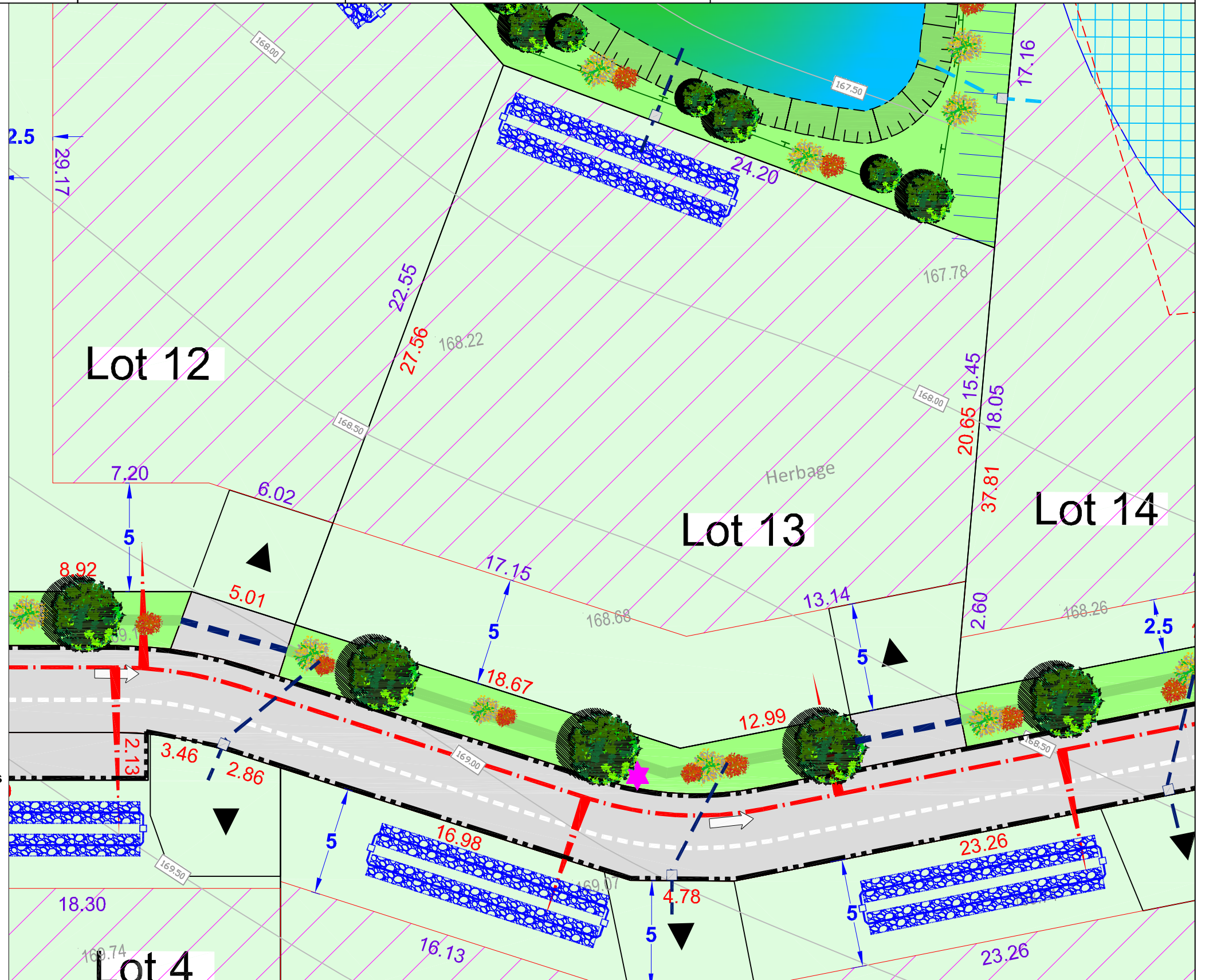
Seul les plans de vente définitifs auront valeur juridique.

Juillet 2023



LEGENDE

- Zone de constructibilité autorisée et réglementée (voir PLUi et règlement écrit)
- Voirie en enrobé
- Marquage piéton
- Bordure T1
- Espace verts
- Noue
- Arbres
- Arbustes
- Réseaux divers
- Branchements réseaux divers
- Candélabres
- Réseau EP
- Trop Plein EP
- Ouvrage de gestion des eaux pluviales parcellaires, à la charge des futurs acquéreurs (position indicative)
- Bassin (cf note E2GEO)
- Clôture
- 23.68 Côte emprise de constructibilité
- 23.68 Côte parcellaire



NOTA : Epandage EU individuel sur la parcelle à charge des acquéreurs
 La position des branchements est donnée à titre indicatif

Echelle 1/200